



ReachStacker  
**MR4531-3**

- 製品の仕様および外観は、改良のため予告なく変更することがあります。
- このカタログの内容は2018年1月現在のものです。
- 京都工場並びに滋賀工場、安土工場はISO9001及びISO14001の認証を取得しています。

**Logisnext**

三菱ロジスネクスト株式会社

〒617-8585 京都府長岡京東神足2-1-1 TEL.075-956-8688

[www.logisnext.com](http://www.logisnext.com)

販売店



ReachStacker  
**MR4531-3**

リーチスタッカー 45ton 積み対応

# 卓越のハンドリング能力 最新の環境対応、 安全安心機能が充実

好評を得ている当社「リーチスタッカー」がさらにグレードアップ!  
積付能力の向上、最新の環境対応、そして数々の安全装備を搭載した  
新型リーチスタッカーMR4531-3登場!

## ReachStacker MR4531-3

「海上コンテナ5段積み仕様」リーチスタッカー  
車検取得可能(限定)



※本カタログに掲載されている車両には、一部オプション装備が含まれています。



## 環境・経済性

ECOLOGY / ECONOMY

有害排出物質の低減、  
ランニングコストの低減

### 特定特殊自動車排出ガス2014年基準 適合エンジンを搭載。

最新の環境対応とトップレベルのパフォーマンスを両立する新型エンジンを搭載。コモンレール式燃料噴射システムによる最適燃焼でクリーンな排出ガスを実現し、特定特殊自動車排出ガス2014年基準に適合しました。これにより車検取得(限定)が可能です。

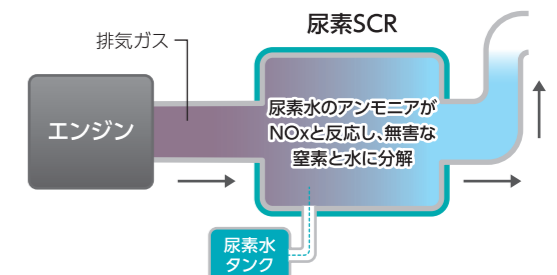
#### VOLVO PENTA TAD1171VE

総排気量 10,840cc  
定格出力 265kW/2,100rpm  
最大トルク 1,750N・m/1,260rpm



### 新排出ガス浄化システムを搭載

尿素水触媒による化学反応(還元)で排出ガスに含まれるNOx(窒素酸化物)を大幅に低減する尿素SCRシステムを搭載。ハイパワーとクリーンな排出ガスを両立しました。



### NOx低減率80%の厳しい規制値をクリア

特定特殊自動車2014年基準における旧規制値との比較です。

#### 尿素水について

燃料と同様に補給が必要となります。  
残量はメーターパネル表示の残量計で確認が可能です。  
なお、尿素水は有毒性の極めて低い無色透明の液体で引火の可能性はありません。

●消費量は1時間あたりの燃料消費に対して約5%です。  
(当社評価パターンによる)

### ECOモード機能を標準装備

実用レベルの動力性能を保ちながら、標準モードより最大10%の燃費を低減するECOモード機能を標準装備。トータルマネジメントシステムのメイン画面でのボタン操作一つでモード切り替えが可能です。



トータルマネジメントシステム  
メイン画面



# 高い作業性

HIGH PERFORMANCE

トップクラスの作業性能を実現

## 2列目31t、3列目16tの荷役が可能

従来車に比べ2列目への積付が27t→31tに、3列目への積付が13t→16tへと大幅にアップ。荷重能力の向上により、作業効率のアップに貢献します。



## 車体性能

最大荷重	<b>45ton</b>	最大揚高	<b>14,900mm</b>
上昇速度	<b>380mm/s</b>	最高走行速度	<b>27km/h</b> <small>(車検速度は19km/h)</small>
トランスミッション	<b>5速</b>		
	<small>(前進5速、後進3速)</small>		

## 低全高

マストがないため走行時や作業時の車両全高が低く、高さ制限のある場所への車両およびコンテナの移動が可能です。



## 垂直昇降・水平伸縮装置を標準装備\*

コンテナを垂直方向、水平方向に自動で操作することができ、ブーム角度とブーム長さを調整する必要がありません。効率的な荷役作業が可能となる機能です。

\*トータルマネージメントシステムモニターのスイッチONおよび荷役レバーによる操作で機能が有効となります。

## 前後スライド式ピラーレスキャビン

キャビンが前後(2,450mm)に移動することにより作業時の最適視界を確保、荷役作業が安全かつ容易に行えます。

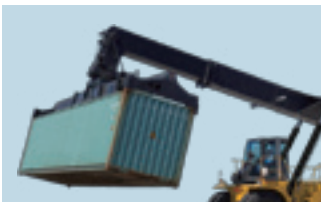


**キャビンが最も前にある状態**  
キャビンを最前部に移動した状態では、前方視野を遮る物が無いため、走行時の安全確認がしやすくなります。



**キャビンが最も後ろにある状態**  
キャビンを最後部に移動すれば、ブームを最も伸ばした状態でもスプレッダーの状態を確認しやすくなるため、コンテナの高積み作業を安全に行うことが可能です。

## スピーディーな荷役作業を実現するパワーチルトとサイドシフト



### パワーチルト

偏荷重のあるコンテナを常に水平に取り扱うことができるパワーチルト機能。(ホールド機能付)



### サイドシフト

左右各最大800mmのサイドシフト量でスピーディーな積付とバランス調整が行えます。

# 安全性・快適性

COMFORTABLE AND SAFETY

最新の安全装備、快適空間

**1** シリンダーの小径化によりキャビン最後部時の前方視界が向上

**2** 幅広いフロアでオペレーターの安全性を確保

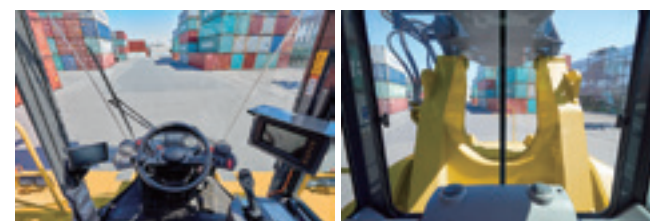
**3** 段差の緩やかなステップで乗降時の安全性を向上

**4** キャビン直通ステップの最適化によりアクセスが改善

## 前・後方視認性の向上

シリンダーの小径化とキャビンスライド量の増加で前方視認性が向上、またカウンターウエイトの曲面化により後方側面の視界が向上しています。

さらに、カウンターウエイトに取り付けたカメラによる車両後部の映像をモニターに表示するリアビューモニターをオプションでご用意し、安全作業をしっかりとサポートいたします。



前方視界

後方視界

## 充実のセーフティ機能を装備

### ツイストロックインジケータ

コンテナの着床、ロック、アンロックを3色ランプで表示するインジケータをキャビン内とスプレッダーにそれぞれ装備し状態を確認できます。

### オートツイストロックシステム

スプレッダーの4ヶ所のツイストロックが完全にコンテナの孔に挿入されると自動的にロックが掛かり、スイッチ操作が不要です。

### 走行・荷役インターロック

オペレーターが正しい運転操作位置にいる場合のみ走行・荷役操作が可能になる機能です。

**5** コンテナ下降時の衝撃を軽減するソフトランディング機能を装備

(※ブーム角15°以下で作動)

**6** エアコンが標準装備された快適なキャビン

**7** 新デザインの曲面カウンターウエイトにより、後方側面の視界が向上

## リアビューモニター オプション

カウンターウエイト上に取り付けたカメラの映像を運転席のモニターに表示。車両後部の状況変化をリアルタイムで確認できるため、安全作業をしっかりとサポートいたします。



## デラックス多機能シート

リクライニング、前後スライド、上下調整、肘掛け(上下調整可)付のクッション性に優れたサスペンションシートを標準装備。

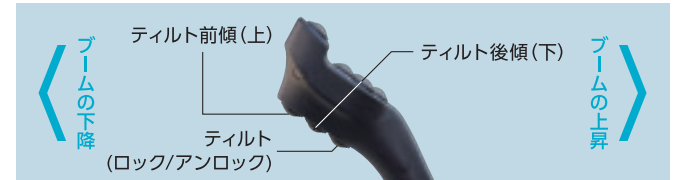
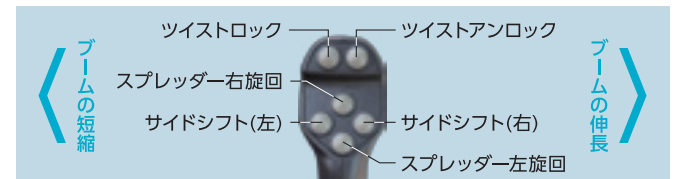


## 操作性の高いハンドルまわり

ティルト&テレスコピック機能付きハンドルによりハンドル位置を自由に調整可能。オペレーターの好みや体格差に柔軟に対応することができま。

## 操作性に優れたマルチファンクションレバー

ブーム上下、伸縮、スプレッダーのサイドシフト、スプレッダー旋回・パワーティルト・スプレッダーロック/アンロックが1つのレバーで行えます。



## 荷役レバーボックスの前後スライド機能

オペレーターの操作しやすい位置に調整が可能。常に最適ポジションで操作ができます。

## 揚高選択制御装置を標準装備

集中管理モニターでコンテナ段数を指定し、荷役レバーを上昇に操作すると荷役レバーを中立に戻さなくても、自動で指定したコンテナ段数高さまでブームが停止します。コンテナ高さは9'6"で設定されています。負荷、無負荷の両方での対応が可能です。

(但し高さは無負荷基準、機能は上昇のみです)

## 安全作業を支援するスプレッダー 旋回制御／伸縮制御 オプション

スプレッダーの旋回操作時や20ft→40ft伸縮操作時にコンテナおよびスプレッダーと車体やブームへの接触を防止する安全機能オプションです。オペレーターがブーム角度やブーム長さの調整をする必要がなく自動制御により、安全作業を支援します。

(旋回制御と伸縮制御はセットオプションです。)



## オートセンタリング オプション

ボタン操作でスプレッダーの中心を中央に移動できます。負荷・無負荷時でも作業が可能のため、センター合わせが容易に行えます。

# ユーザビリティ

### USABILITY

## 使い勝手を考えた各種装備

## 新トータルマネジメントシステムを装備

機能が向上したトータルマネジメントシステムにより、車両情報の一元管理が可能です。



## 密閉型湿式ディスクブレーキを標準装備

湿式ディスクブレーキ(強制冷却システム付)を搭載。安定したブレーキ性能による安全性とメンテナンスコスト低減に貢献します。

## 見やすい大型液晶メーターパネルを装備

視認性に優れたカラータイプの大型液晶メーターパネルを搭載。(モニター画面照度調整機能付)  
現在の車両状況を集中表示し、一目で把握可能です。



## エンジンルームのフルオープンが可能

スライド式キャビンによりエンジンルームのフルオープンができ日常のメンテナンスが簡単に行えます。

# SPECIFICATIONS

## 主要仕様

仕様項目			
車種名			MR4531-3
特殊自動車排出ガス基準			2014年基準
積み付け段数			5段
許容荷重	1列目	kg	45,000
	2列目	kg	31,000
	3列目	kg	16,000
荷重中心	1列目	mm	1,965
	2列目	mm	3,815
	3列目	mm	6,280
最高速度	km/h		27(車検仕様時19)
最大揚高(爪下)	mm		14,900
ブーム角度	deg		0~59
ブーム上昇速度	負荷/無負荷	mm/s	240/380
ブーム下降速度	負荷/無負荷	mm/s	550/480
登坂性能	負荷/無負荷	%	19/30 (at 2km/h)
全長	ブーム格納時	mm	11,400
	車体のみ	mm	8,250
	ブーム水平時	mm	4,850
全高	ブーム最大高さ	mm	18,100
		mm	4,300
ホイールベース	mm		6,250
トレッド(前輪/後輪)	mm		3,040/2,800
最小旋回半径	mm		8,600
最低地上高	mm		320
総重量	kg		70,000
エンジン形式			TAD1171VE
総排気量	cc		10,840
出力(最大)	kW/rpm		265/2,100
最大トルク	Nm/rpm		1,750/1,260
トランスミッション速度段			前進5段 後進3段
ブレーキ			湿式多板ディスク
スプレッド	サイドシフト量	mm	左右各800
	回転角度	deg	+105~-195
タイヤサイズ			18.00-25-40PR
バッテリー	V/AH		12V/120AH x2

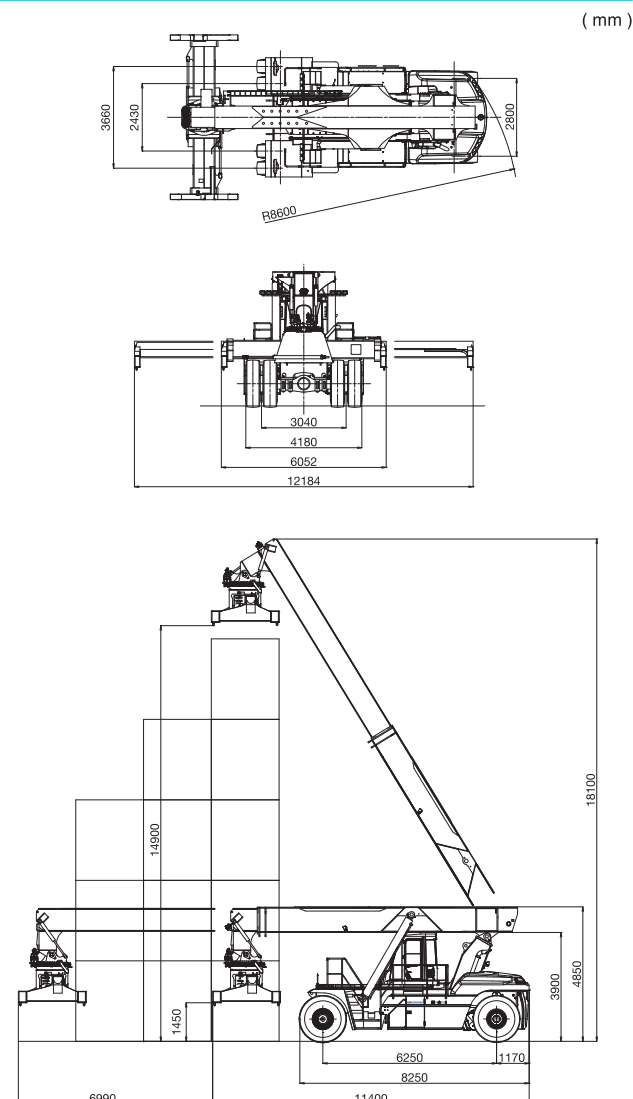
●本仕様および装備は改良のため予告なく変更することがあります。

## 主要装備／オプション

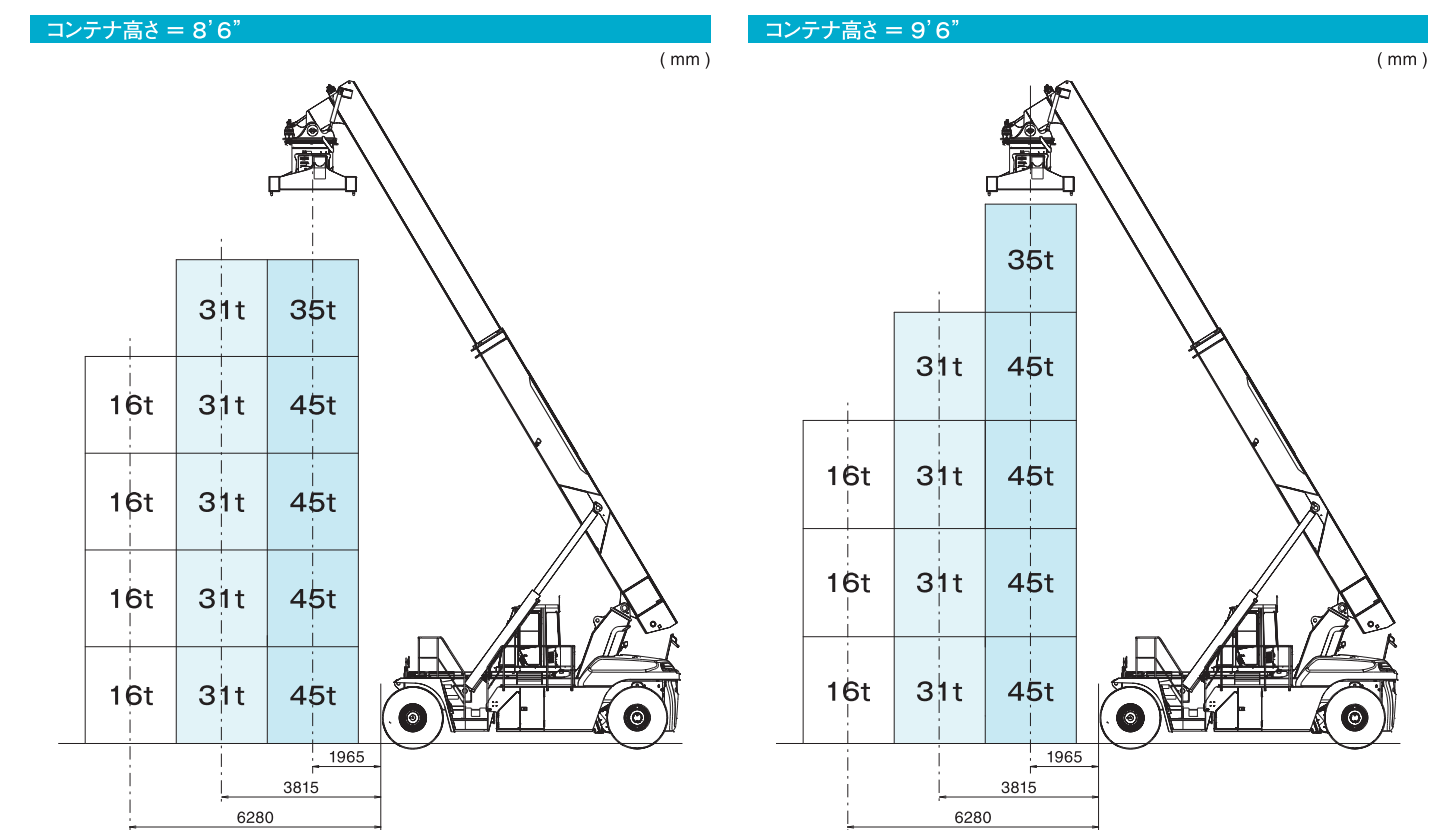
運転席周辺	
ティルト&テレスコピック機能付ティルトハンドル	フルパワー式ブレーキシステム
デラックス多機能シート	ロールカーテン(ルーフ用)
オートエアコン	トータルマネジメントシステムディスプレイ
マルチファンクションレバー	ルーフミラー(キャビン内2個)
荷役レバーボックスの前後スライド機構	大型液晶メーターパネル
電気式パーキングブレーキシステム	ラジオ(FM,AM)
オートマチックミッション(自動・手動切替付)	エコモード切替スイッチ
パワーステアリング	

外装・その他	
油圧式キャブスライド機構	湿式ブレーキ
ピラーレスキャビン	フロントワイパー/ウォッシャー(間欠機能付)
サイドミラー	ルーフワイパー
後方確認ミラー	バックプザー

## 外形寸法図



## 定格荷重



## 直角積付通路幅 R1 20ft コンテナ R2 40ft コンテナ

