

# フォークの稼働率をあげる。経費を減らす。 フリートマネジメントサービス

今お使いのフォークリフトは、現場に効率よく配置されているでしょうか？  
あまり動いていない車両や、お金のかかっている車両はないでしょうか？  
こうした問題を適切に解決して、運用の合理化を図るソリューションが  
FMS(フリートマネジメントサービス)です。  
お客様のすべてのフォークリフトの使用状況を綿密に調査、分析して、  
最適な運用方法と効果的な物流コスト削減をご提案いたします。

最適な物流環境を提案  
**FMS**  
Fleet  
Management  
Service

お客様のこのようなご要望に…

- 1 車両の経費を抑えたい
- 2 車両台数を減らしたい
- 3 車両の稼働率を上げたい
- 4 車両管理の容易化を図りたい
- 5 投資を抑え、リース化したい
- 6 自家整備を見直したい
- 7 新車への入替時期を知りたい

改善する方法は  
ないだろうか？



## FMSが解決します！

### 物流コスト削減。予算の平準化が図れる。

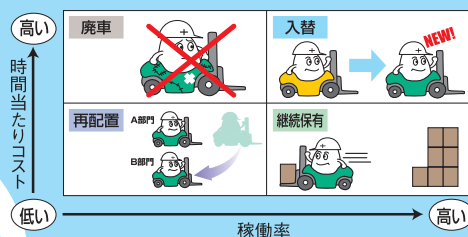
採算性の悪い車両の運用を見直しますので、物流コストを削減できます。  
また、リース、レンタル、フルメンテ付リース等を活用して、  
運用費用を一定額に抑えるため、予算の平準化が図れます。

コスト管理が  
容易で安心！



### フォークを最適配置。稼働率が向上。

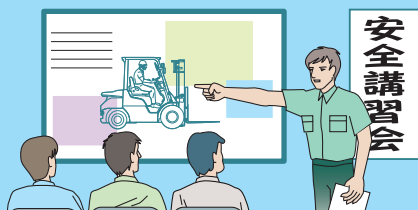
お客様の車両の現状調査・分析を行い、稼働率の低い車両や高コストの  
車両は入替、再配置、廃車等の提案をいたします。



**FMS**

### 車両のトラブルを未然に防止。

車両の稼働状況が把握できるため、安全管理ができます。  
問題点を未然に解決し、安心して使用することができます。



### 会社の車両管理が容易に。

会社の車両の運用を見直しますので、各部門別に最適な車両管理  
が行えます。車両の適正な更新時期についても知ることができます。

今後の車両更新計画

2020年度以降の更新、その後の2021年度以降の更新の更新計画。

車種	2020年度	2021年度	2022年度
トヨタ	1	2	3
日野	2	1	2
三菱	3	2	1
合計	6	5	6

更新平均稼働率: 6.5%

2020年: 4.8% - 7.8%

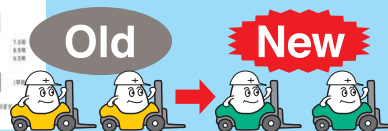
2021年: 4.8% - 8.8%

2022年: 4.8% - 9.8%

更新平均稼働率: 4.8%

更新平均稼働率: 2020年度: 4.8% - 7.8%

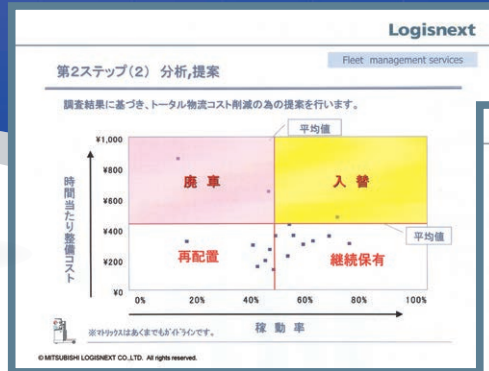
来年は2台入れ替え



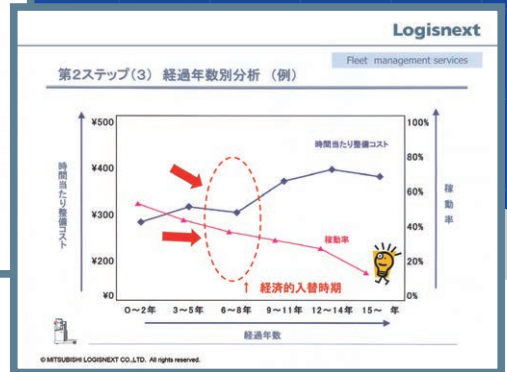
フリートマネジメントサービスは、お客様の現状の“車両の稼働率”と“時間当たりのコスト”を調査・分析し、最適な物流配置（含、車両削減）を提案して

# お客様の物流コスト削減のお手伝いをいたします。

## FMSによるご提案例

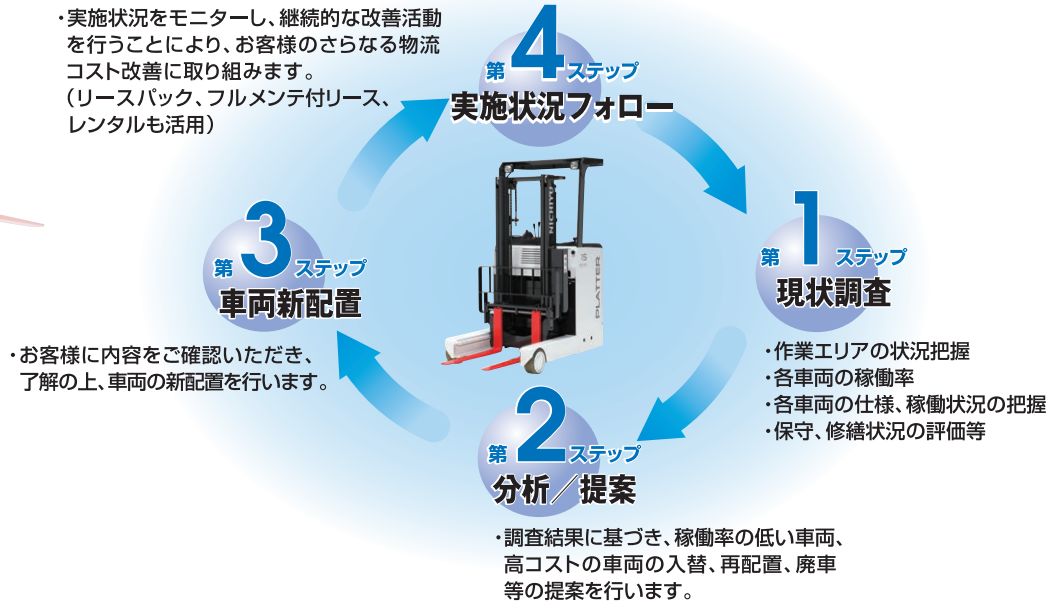


「車両の稼働率」と「時間当たり整備コスト」から、車両の入替・継続保有・廃車・再配置をご提案します。



経過年数別の「車両の稼働率」と「時間当たり整備コスト」から、車両の経済的な入替時期が分かります。

## FMSの流れ



- 製品の仕様および外観は、改良のため予告なく変更することがあります。
- このカタログの内容は2018年3月現在のものです。
- 京都工場並びに滋賀工場、安土工場はISO9001およびISO14001の認証を取得しています。

1t以上のフォークリフトの運転は、**技能講習修了証**が必要です！

- 最大荷重の1t以上のフォークリフトの場合「フォークリフト運転技能講習」を修了した方に限ります。
- 最大荷重の1t未満のフォークリフトの場合「フォークリフト運転技能講習」を修了、または事業主の行う「特別教育」を受講した方を対象とします。
- 詳細は担当販売店にお問い合わせください。

**ミックス**  
責任ある木質資源を使用した紙  
FSC® C012538

# Logisnext

三菱ロジスネクスト株式会社

〒617-8585 京都府長岡京市東神足2-1-1 TEL.075-956-8688

www.logisnext.com

販売店